

# Chaudières électriques 2 zones de 6 à 18 kW



**BIZON**

Brevet d'invention n° 011282



Cette chaudière permet d'alimenter EN DIRECT sans ajout d'accessoires hydrauliques, deux circuits de chauffage fonctionnant à des températures de consignes différentes :

### PLANCHER CHAUFFANT ET RADIATEURS

ou deux circuits de même nature :

**2 ZONES DE PLANCHER CHAUFFANT  
2 ZONES DE RADIATEURS**

**2 chaudières en 1 !  
pour un fonctionnement  
indépendant de chaque zone**

## COMMENT CHOISIR VOTRE CHAUDIERE ?

**Déterminer la puissance:** Le tableau ci-dessous donne un rapport moyen entre la surface à chauffer et la puissance électrique :

S (m <sup>2</sup> )	35	50	70	85	100
P (kW)	3	4	6	7,5	9

### Fonctionnement :

Le BIZON équivaut à deux chaudières avec 2 zones qui doivent être régulées indépendamment pour votre confort.

Chaque zone peut être pilotée par :

- un simple thermostat d'ambiance\*
- un thermostat d'ambiance précis et programmable (filaire)
- un thermostat d'ambiance précis et programmable (sans fil)
- une régulation électronique modulante en fonction de la température extérieure.

réf. TA

réf. TEPP

réf. THRADIO

réf. REGULC

ou bien les deux zones peuvent être pilotées par :

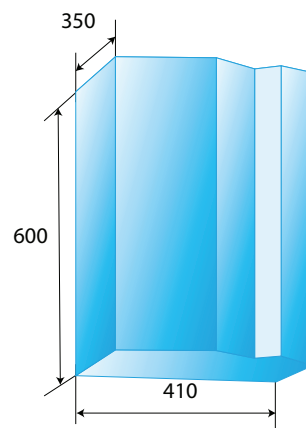
- une régulation électronique en fonction de la température extérieure (câblée dans un coffret, avec 1 sonde extérieure, 2 sondes d'eau, et 2 sondes d'ambiance)

réf. REGULzZ

### La mise en service de chaque zone est indépendante

Un interrupteur ECO permet d'interdire le fonctionnement simultané des deux zones, donnant la priorité à la zone radiateurs plus sensible aux variations de température. Ce fonctionnement permet une réduction de la puissance souscrite.

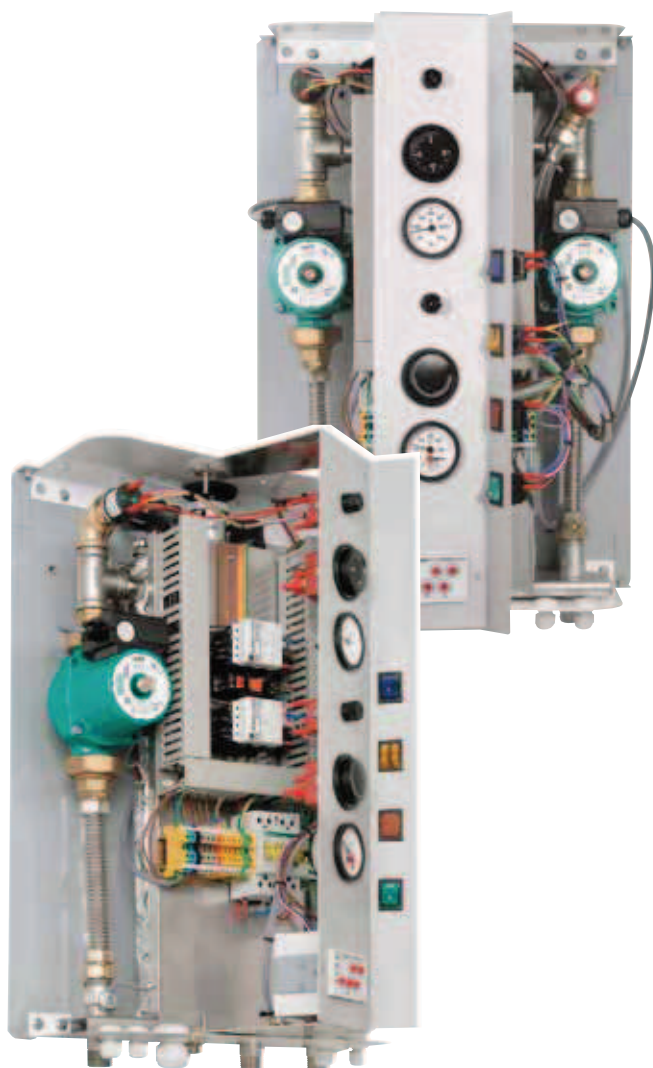
\* Le thermostat d'ambiance de la zone radiateurs ne peut être remplacé par des robinets thermostatiques comme dans d'autres procédés.



# Chaudières électriques 2 zones de 6 à 18 kW



**BIZON**



### Equipement :

Corps de chauffe INOX calorifuge MO  
Thermoplongeurs sur brides  
Soupape de sécurité  
Pressostat (sécurité manque d'eau)  
Relais Contacteurs Silencieux  
Sécurité de coupure générale (STTRI/STMONO)  
Bornier de raccordement et de régulation  
Relais ECO : interdiction du fonctionnement simultané de deux zones

### Circuit Radiateurs (R) :

Thermomanomètre  
Aquastat 0/90°  
Sécurité thermique à réarmement manuel 95°  
Circulateur à vitesse réglable

### Circuit Plancher chauffant (BT) :

Thermomètre  
Aquastat 0/50°  
Sécurité thermique à réarmement manuel 60°  
Circulateur à vitesse réglable

### POUR COMPOSER LA RÉFÉRENCE :

1. Déterminer la puissance de chaque zone
2. La puissance totale
3. La tension d'alimentation

Référence	Puissance BT	Puissance R	Tension
<b>BIZON 9</b>	<b>6 kW BT</b>	<b>3 kW R</b>	<b>MONO</b>

### Raccordement Electrique :

De 6 à 13 kW : mixte TRI 400 V + N / MONO 230 V

De 15 à 18 kW : TRI 400 V + N

REF.	DN	Poids	Volume
<b>BIZON</b>	3/4"	32	3

### Options et accessoires

(voir pages 24-25)

TA	Thermostat d'ambiance
TEPP	Thermostat d'ambiance électronique
THRADIO	Thermostat d'ambiance électronique (sans fil)
REGULC	Régulation électronique (température ext.)
REGUL2Z	Régulation 2 zones (température ext.)
VASE25	Vase 25 litres

REF.	Puissance (kW)	Puissance par zone BT	R	I-MONO (A)	I-TRI (A)
<b>BIZON 6</b>	6	3	3	26	9
<b>BIZON 7</b>	7	4	3	30	10
<b>BIZON 8</b>	8	4	4	35	12
<b>BIZON 9</b>	9	6	3	40	13
		3	6		
<b>BIZON 10</b>	10	6	4	44	15
		4	6		
<b>BIZON 12</b>	12	6	6	52	17
		9	3		
<b>BIZON 13</b>	13	9	4		19
		4	9		
<b>BIZON 15</b>	15	9	6		22
		6	9		
<b>BIZON 18</b>	18	9	9		26

*Puissance intermédiaire 7,5kW disponible*