

# Module de régulation et d'appoint électrique de 6 à 18 kW



**AE.SOLAIRE**

## L'AE.SOLAIRE

est un module électrique d'appoint et de régulation pour le circuit chauffage des installations solaires avec vanne modulante incorporée.

# L'appoint chauffage indispensable à votre installation solaire!



Tout circuit de chauffage solaire a besoin d'un appoint pour assurer un confort permanent.

**L'AE.SOLAIRE** répond à cette exigence dans un souci d'économie maximale.

Il utilise au mieux les calories gratuites stockées dans le ballon solaire grâce à sa vanne modulante régulée (VM) en fonction de la température extérieure.

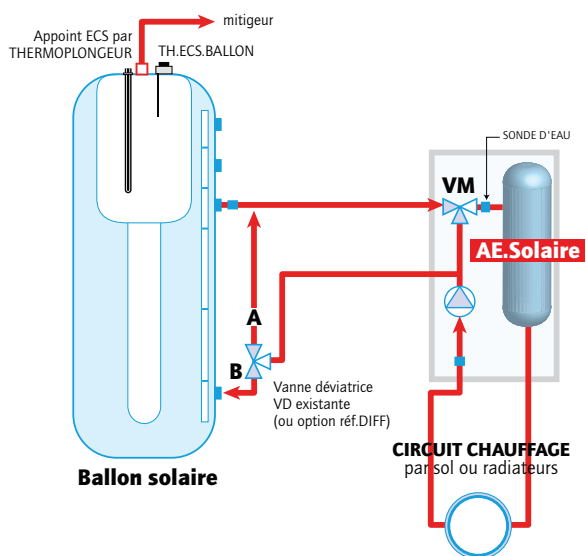
Quand le ballon solaire ne suffit plus, la puissance électrique d'appoint est progressivement mise en service, toujours sous le contrôle de la régulation.

Le recours à l'énergie électrique est optimisé et **L'AE.SOLAIRE** préserve les économies en laissant toujours la priorité au ballon solaire.

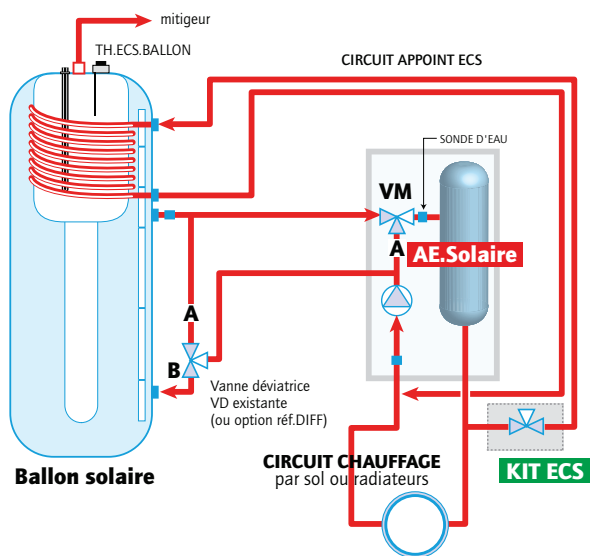
Selon le type de ballon solaire, **L'AE.SOLAIRE** peut également fournir l'eau chaude sanitaire option **KITECS1** ou **KITECS2** (p.25).

Sur les installations non équipées d'origine d'une vanne de zone (ou déviateur) by-passant le ballon lorsqu'il est froid, **L'AE.SOLAIRE** doit être équipée de l'option **DIFF** (page 25).

**Appoint chauffage seul**



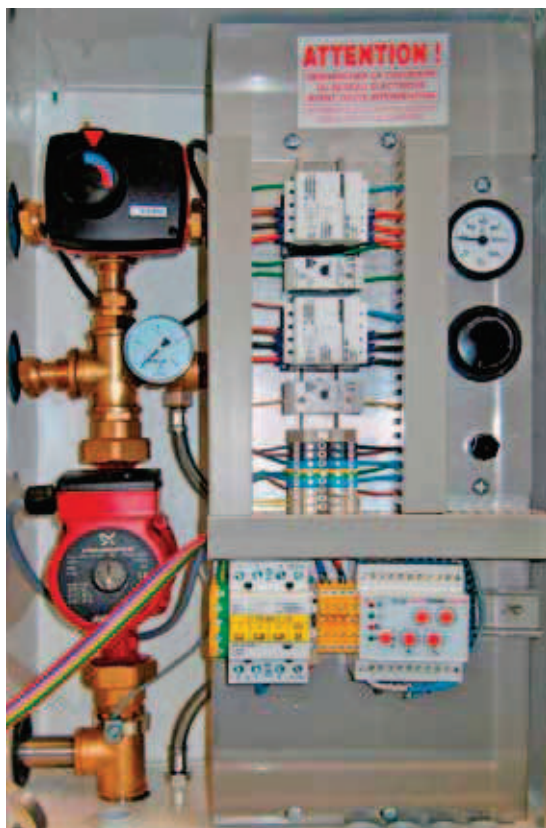
**Appoint chauffage + ECS**



# Module de régulation et d'appoint électrique de 6 à 18 kW



**AE.SOLAIRE**



## Equipement :

Corps de chauffe INOX calorifuge MO  
Thermoplongeurs sur brides  
Circulateur à vitesse réglable  
Soupape de sécurité  
Purgeur automatique  
Thermo-manomètre  
Aquastat 0/90° (R) ou 0/50° (BT)  
Sécurité thermique à réarmement manuel 95° (R)  
ou 60° (BT)  
Pressostat (sécurité manque d'eau)  
Relais Contacteurs  
Sécurité de coupure générale (STTRI/STMONO)  
Temporisations  
Régulation électronique RE0361 avec sondes  
Vanne modulante (VM)  
Raccord 3/4 pour vase d'expansion.

## POUR TOUTE COMMANDE, PRÉCISER :

### 1. l'application :

radiateurs : type R / plancher chauffant : type BT

### 2. la tension d'alimentation :

TRI 400 V + N ou MONO 230 V (TRI 220 V, nous consulter)

**EXEMPLE :** réf. AESOLAIRE 12 BT MONO230V

## Raccordement Electrique :

De 6 à 12 kW : TRI 400 V + N / MONO 230 V

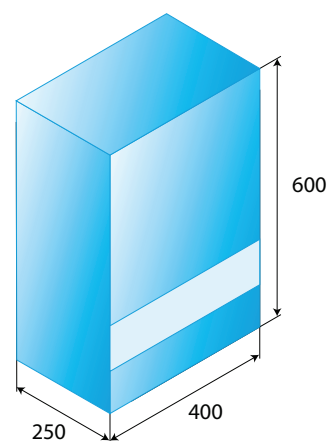
De 15 à 18 kW : TRI 400 V + N

REF.	DN	Poids	Volume
AE.SOLAIRE	1"	30	5

## Options et accessoires

(voir page 25)

DIFF	Option différentielle + vanne déviatrice (VD)
KITECS1	Kit production ECS - ballon échangeur
KITECS2	Kit production ECS - ballon «masse d'eau»
VASE25	Vase d'expansion 25 litres



REF.	Puissance (kW)	Modulation	I-MONO (A)	I-TRI (A)
AE.SOLAIRE9	9	6-9	40	13
AE.SOLAIRE12	12	6-12	52	17
AE.SOLAIRE15	15	7,5-15		22
AE.SOLAIRE18	18	9-18		26