

Appoint électrique POMPE A CHALEUR de 6 à 18 kW



AE.PAC



Les chaudières électriques de la série **AE.PAC** (Appoint Electrique PAC) sont conçues pour une **installation en série avec les pompes à chaleur** qui nécessitent un appoint électrique sur tout circuit de plancher chauffant basse température.

Une chaudière intelligente !

Le module AE.PAC :

- régule votre plancher chauffant / rafraîchissant
- apporte à la pompe à chaleur, l'appoint électrique nécessaire en fonction des conditions climatiques
- déleste automatiquement les puissances électriques d'appoint

Si l'installation se fait en deux temps, en attendant la pompe à chaleur, l'AE.PAC assure la fonction chauffage. Deux sorties en attente sont prévues pour le raccordement de la pompe à chaleur future.

CHOISIR LA VERSION ADAPTÉE :

AE.PAC - VERSION DE BASE

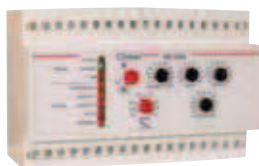
sans régulateur - thermostat

AE.PAC.C - CHAUFFAGE SEUL

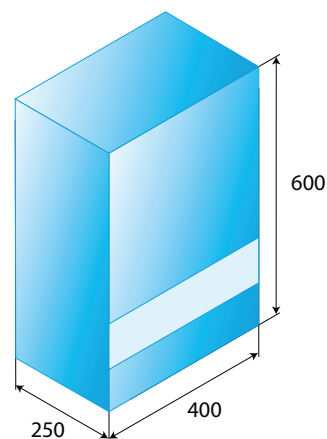


Equipé du régulateur **CLIMEL RE0261** pour commande compresseur + 2 étages électriques additionnels temporisés + délestage (livré avec sondes et TI)

AE.PAC.CR - PLANCHER CHAUFFANT / RAFRAICHISSANT



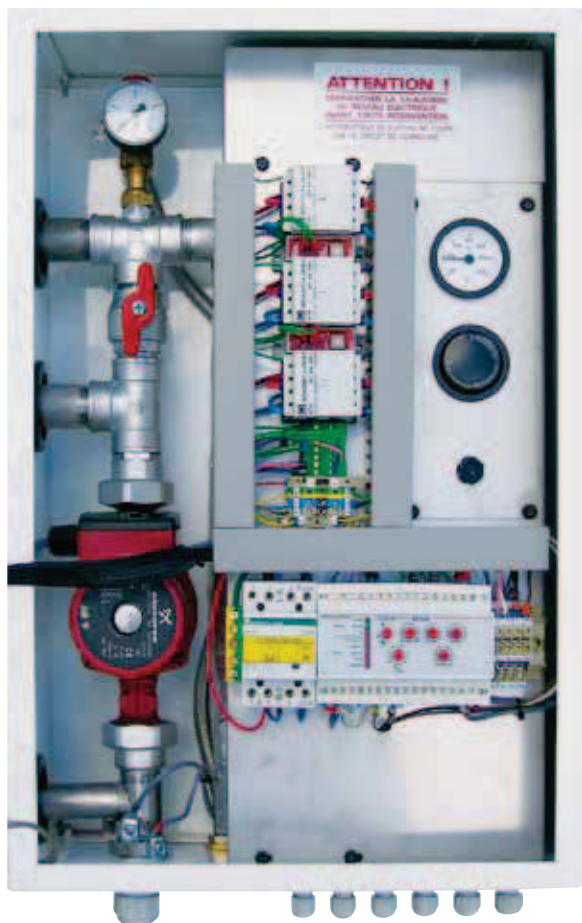
Equipé du régulateur **CLIMEL RE5206** pour commande chaud/froid + 3 étages électriques additionnels temporisés + délestage (livré avec sondes et TI)



Appoint électrique POMPE A CHALEUR de 6 à 18 kW



AE.PAC



Équipement de série:

- Corps de chauffe tout INOX calorifuge MO
- By-pass pour raccordement pompe à chaleur
- Thermoplongeurs INCOLOY sur brides
- Circulateur à vitesse réglable UPS 25.60 (ou **option** WILO RS 25/7)
- Soupape de sécurité
- Thermomètre
- Aquastat 0/50° (BT)
- Sécurité thermique à réarmement manuel 60° (BT)
- Pressostat (sécurité manque d'eau)
- Purgeur
- Régulateur CLIMEL RE0261 (AE.PAC.C) ou RE5206 (AE.PAC.CR)**
- Relais Contacteurs Silencieux
- Contacteur de coupure générale en cas de surchauffe
- Enclenchement progressif par temporisateurs
- Bornier de raccordement
- Bornier de régulation

Raccordement Electrique :

De 6 à 12 kW : TRI 400 V + N / MONO 230 V
De 15 à 18 kW : TRI 400 V + N

| REF. | DN | Poids | Volume |
|--------|------|---------|--------|
| AE.PAC | 1" M | 30 à 32 | 5 |

Options et accessoires

(voir pages 24-25)

| | |
|--------|----------------------------|
| CIRCRS | Circulateur RS25/7 |
| VASE25 | Vase d'expansion 25 litres |

références :

| Version DE BASE | Version pour CHAUFFAGE SEUL | Version pour PLANCHER CHAUFFANT/ RAFRAÎCHISSANT |
|--------------------|-------------------------------|---|
| sans régulateur | avec régulateur CLIMEL RE0261 | avec régulateur CLIMEL RE5206 |
| type AE.PAC | type AE.PAC.C | type AE.PAC.CR |

| REF. | Puissance (kW) | Modulation | I-MONO (A) | I-TRI (A) |
|-----------------|----------------|------------|------------|-----------|
| AE.PAC6 | 6 | 2-4-6 | 26 | 9 |
| AE.PAC9 | 9 | 3-6-9 | 40 | 13 |
| AE.PAC12 | 12 | 4-8-12 | 52 | 17 |
| AE.PAC15 | 15 | 6-12-15 | | 22 |
| AE.PAC18 | 18 | 6-12-18 | | 26 |